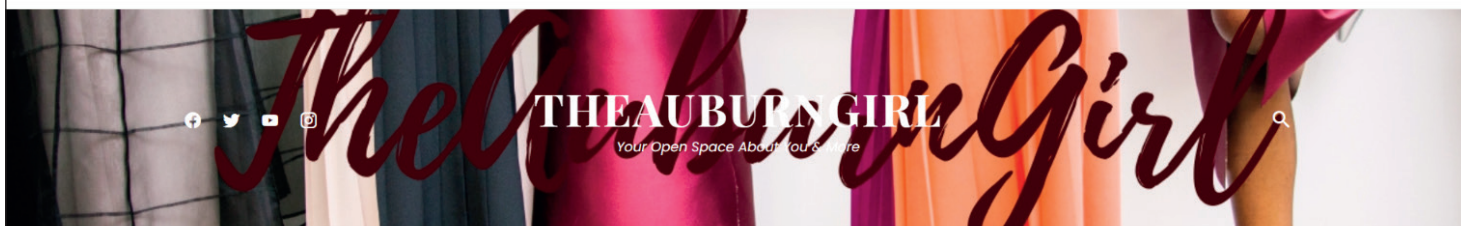


© Lunedì, Novembre 30



HOME ABOUT ▼ FASHION ▼ BEAUTY&MAKEUP LIFESTYLE ▼ NEXT GENERATION PROJECT INTERVIEWS

Pillole di Design

© 30 Novembre 2020

[f](#) [t](#) [w](#) [g](#) [i](#) [m](#) [t](#) [p](#) Share

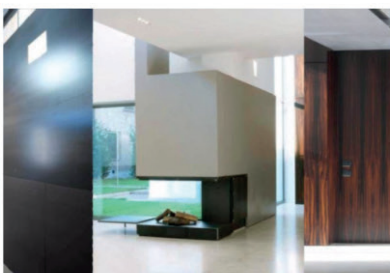
Elie Saab annuncia una partnership con Zambaiti Parati, il **Ristorante 34** riapre i battenti, la vetreria **Wave Murano Glass** crea una collezione natalizia. Questo e molto altro nelle nostre pillole di design.

ELIE SAAB è orgoglioso di annunciare un Contratto di Licenza a lungo termine con **Zambaiti Parati**, l'azienda italiana che da oltre 50 anni crea collezioni di carte da parati di alta qualità.

Questa collaborazione rafforza la visione globale della **Maison ELIE SAAB** e sviluppa la Haute Interiors attraverso una partnership destinata a espandere ulteriormente il business nelle aree Home e Hospitality. Nato dal desiderio del designer di lavorare sulla creazione di atmosfere di lusso per gli interni, il dialogo degli arredi della Corporate Brand Maison integrato con i rivestimenti di Zambaiti Parati vi porta in viaggio in un paesaggio domestico che propone un total look nel segno dell'eleganza e della esclusività.



Casa Branca Buscate è una nuova esperienza abitativa e domestica che nasce dalla divisione binaria del lotto che lo ospita in 'file' parallele tra loro e perpendicolari all'asse della via cittadina. La vista di questa casa sullo stretto corridoio verde che separa l'ingresso dalla strada rimane in gran parte nascosta da un forte muro di confine e si chiude rispettosamente sul privato della famiglia, mentre il giardino sul retro gode del dinamico gioco dei volumi che si riflette sui binari in un colorato danza delle forme.



Il **Ristorante 34** riapre i battenti con grande soddisfazione, dopo un incendio importante avvenuto il 18 giugno di quest'anno, un anno molto particolare per la ristorazione per la situazione di emergenza sanitaria. Una riapertura di soddisfazione anche per gli avventori abituali e di quanti desideravano rinnovare il piacere della solida ma brillante cucina del locale su base di tradizione romana.

Un risultato ottenuto in tempi rapidi senza compromessi sulla qualità degli arredi da ascrivere a **RPM Proget**, lo studio romano specializzato nella progettazione e arredi di spazi di ristorazione che in questi casi ha rinnovato, mantenendone però le caratteristiche di classe, lo spazio raffinato e signorile del locale del centro.





Lo **Studio Santiago Sevillano** è designer di prodotto per alcune collezioni dell'azienda **Mantra** e si è occupato anche dell'art direction per quanto riguarda la grafica e la fotografia del brand.

Mantra è un'azienda che ha iniziato la sua attività nel settore dell'illuminazione a metà del 2000. Con il proprio approccio alla ideazione e alla progettazione, ha cercato di fornire "un'illuminazione accessibile, con design e qualità alla portata di tutti", trasformando questo claim in una concreta realtà.

La vetreria **Wave Murano Glass**, con lavorazioni storiche rivisitate con tecniche d'avanguardia e con percorsi innovativi frutto di una continua sperimentazione, ha creato le collezioni che renderanno speciale il Natale. **CHRISTMAS TREE** è la collezione di alberi di Natale realizzati in vetro di Murano con foglia d'oro 24 carati, dove la luce esalta i riflessi di questi oggetti iconici disponibili in varie sfumature di colori.

