

Agenda Viaggi

ITINERARI | TURISMO | CULTURA | INTERVISTE & VIDEO | TOPTEN | CHI SIAMO

[Home](#) > [Spazi & Natura](#) [XMAS & NEWYEAR](#) > [IT'S CHRISTMAS TIME: DESIGN IN FESTA!](#)



IT'S CHRISTMAS TIME: DESIGN IN FESTA!

Scritto da [Franca Dell'Arciprete Scotti](#) on 14/12/2020. Postato in [Spazi & Natura](#), [XMAS & NEWYEAR](#)

FESTEGGIARE IL NATALE CON UNA TAVOLA SPECIALE!

ANCHE IN RIUNIONI RISTRETTE, SARÀ UN PIACERE ARREDARE LE TAVOLE NATALIZIE CON OGGETTI ELEGANTI IN TEMA: ROSSO, ORO E ARGENTO, FILI LUMINOSI E CRISTALLI COLORATI, CUORI, STELLE, FIOCCHI, ABETI E FRAGRANZE EVOCATIVE.

Milano, Italia

I VETRI DI WAVE MURANO GLASS PER LA MAGIA DEL NATALE



1/6

ogs

Public Relations & Communication

Nella fornace sull'isola di Murano, da lavorazioni storiche rivisitate con tecniche d'avanguardia e con percorsi innovativi e sperimentali, nascono le collezioni della vetreria Wave Murano Glass che renderanno speciale il Natale.

Christmas Tree è la collezione di alberi di Natale realizzati in vetro di Murano con foglia d'oro 24 carati, dove la luce esalta i riflessi di questi oggetti iconici disponibili in varie sfumature di colori.

Se Holy è un pezzo artistico in edizione limitata realizzato in vetro di Murano con foglia d'oro 21 carati con le due figure della Sacra Famiglia, Centerpiece è un centrotavola, in sfumature di colore oro, argento, ambra e rosso, a forma di fiori e conchiglie, morbide e arrotondate o più lineari e rigorose.

Info: www.wavemuranoglass.com

THUN GOLD ICONS: LA TAVOLA SI FA D'ORO



La nuova collezione di piatti, tazze e bicchieri risplende grazie alle eleganti icone in oro zecchino, per illuminare pranzi e cene di charme.

Oro splendente fin dalla notte dei tempi, per forgiare gioielli e ornamenti personali, così come per far splendere palazzi e luoghi sacri. Il segreto di tanto successo? La sua capacità di **captare e riflettere la luce**, creando riflessi brillanti e raffinati che catturano e ammaliano lo sguardo.

Ed è proprio questo l'effetto della nuova collezione **Gold Icons Thun, un assortimento di piatti, tazze e accessori per la tavola resi unici dal decoro in oro zecchino 24 carati**. Sullo sfondo di candida porcellana si rincorrono come in un luminoso girotondo le icone tipiche di THUN come cuori, stelle e morbidi fiocchi, realizzate con la tecnica del decalco sovrasmalto. Il disegno tratteggiato a mano libera ne sottolinea la raffinatezza e l'unicità, mentre i riflessi dei dettagli in vero oro regalano un'eleganza senza tempo.

Tra le referenze in porcellana ci sono il set di piatti, compreso quello sagomato ad albero e i set da caffè.

Ma che cena sarebbe senza un bel brindisi? Gold Icons propone una serie di bicchieri realizzati in un vetro di alta qualità, prodotto in Italia, che garantisce brillantezza e resistenza, compresi i **flûte decorati da un fiocco d'oro**.

Info: www.thun.com

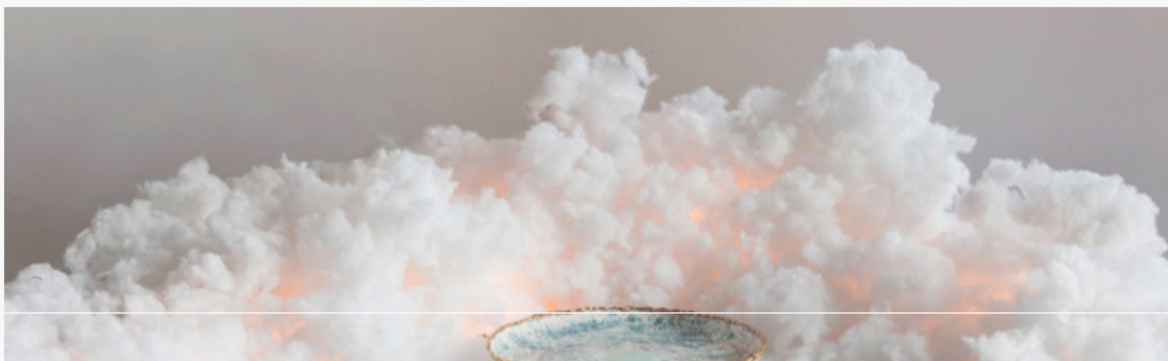
SOCIETY LIMONTA: TOVAGLIE DI LUCE!

La tavola di Natale si veste con la **tovaglia Ricelux** di Society Limonta, un grigio chiarissimo con accenni di luce dati da un sottile filo di lamé argento. L'apparecchiatura è essenziale, elegante e raffinata. La tovaglia Ricelux, in lino e cotone è lavorata a jacquard con un piccolo motivo a chicco di riso, tessuto nella tovaglia. Pensata per il Natale, è perfetta per ogni cena speciale e semplicemente chic.

La tovaglia **Abalux** in candida abaca, intrecciata a fili di lurex, veste la tavola con uno scintillio naturale, sobrio, ma sofisticato ed elegante. Il tessuto di abaca ha una fibra molto regolare, tecnologica e leggera dalla mano asciutta e dalla consistenza croccante. Molto duttile e innovativa, è una materia antica che veste la tavola contemporanea.

Una tovaglia contemporanea e molto sofisticata è Fil, realizzata con una tecnica davvero speciale, un telo di nylon con una lavorazione a fil coupé. Una tecnica jacquard a cui si aggiunge un taglio che produce una piccola frangia sul tessuto. L'effetto è tridimensionale, piacevole e divertente. Piccoli motivi ovali color argento e oro si innestano su una tovaglia semitrasparente che può essere utilizzata sul tavolo nudo, oppure sovrapposta ad una tovaglia unita.

Info: www.limonta.com

CORALLA MAIURI BLUE MARBLE: NUVOLE SULL'AZZURRO



“Ogni oggetto, anche il più semplice e immediato, a cui lavoro è la rappresentazione del mio mondo interiore. I decori su piatti e complementi esprimono il ritmo della vita, raccontano **la terra vista dal cielo e le nuvole viste dal mare**. Uso il colore, l'argento e l'oro come fossero parole magiche, con cui descrivere e declinare i miei sentimenti. Il linguaggio che amo usare è basato su un'estetica primaria e preziosa, come un diamante grezzo luccica sulla terra nera”.
Coralla Maiuri

Con Blue Marble della collezione Piazza del Popolo, Coralla Maiuri crea **una collezione romantica** come solo la capitale può essere.

Un nucleo circondato da una corolla di semi che gli danzano intorno. Il piatto ha energia e armonia, perfetto dunque per augurare un buon Natale.

Info: www.corallamaiuri.com

CALEFFI: MORBIDEZZE TESSILI E DETTAGLI WARM



Un Natale scintillante da vivere circondati dalle persone che amiamo e avvolti nell'effetto cocoon del calore di casa, tra morbidezze tessili e dettagli warm. La Christmas Collection 2020 di Caleffi si fa interprete, attraverso colori e fantasie, dell'emozione che solo il Natale sa regalare, e presenta prodotti adatti a vestire la tavola della magia delle feste.

Stelle scintillanti, cristalli di ghiaccio e fiori natalizi: declinati su tovaglie, tovaglioli, runner e tea towel in cotone.

I disegni Azzurra, Gold e Stella di Natale sono perfetti anche come idea regalo.

Info: www.caleffionline.it

VILLEROY&BOCH PER UN NATALE INDIMENTICABILE



Regalare oggetti unici, intramontabili, da conservare negli anni.

La collezione **MetroChic Signature di Villeroy&Boch** racchiude in sé classe, eleganza e chic. I classici toni del nero e dell'oro contrastano con la pure white Premium Bone Porcelain. Le linee geometriche e i colori intensi riportano alla mente **motivi dell'Art Déco**, accentuati da forme delicate realizzate con oro a 20 carati. Portatovaglioli, la teiera, il piatto da torta e il vaso in porcellana si adattano magnificamente all'arredamento.

In **Manufacture Rock e Manufacture Glow fuoco e roccia prendono vita**: i piatti, le coppe e le ciotole dall'intenso colore nero, in autentica porcellana ardesia, ricordano le formazioni rocciose scolpite nel corso di milioni di anni. Il rosso rame di Manufacture Glow richiama il calore intenso e ammaliante del fuoco.

Info: www.villeroy-boch.it

CON SCENTED CIRCLE CULTI MILANO PROFUMA L'ALBERO DI NATALE



Per valorizzare gli ambienti con l'eleganza dei suoi profumi senza tempo, Cult Milano ha creato Scented Circle: dischetti in polvere di ceramica con cui diffondere la propria fragranza preferita.

Purezza e armonia sono racchiuse in questi piccoli ornamenti i quali, grazie al loro **nastrino bronzo o rosso, possono essere appesi anche all'albero di Natale durante le festività.**

Usarli è semplicissimo: è sufficiente nebulizzare il profumo con l'home spray sul dischetto, scegliere dove appenderlo e rinnovare di tanto in tanto il profumo per godere l'unicità di Cult Milano tutte le stagioni dell'anno.

Il design minimal di Scented Circle lo rende adatto ad ogni angolo della casa, pronto a diffondere una delle quindici fragranze per ambiente di Cult Milano o un loro sapiente mix creato a proprio piacimento.

Info: www.culti.com